



Competitividad para conservar la Biodiversidad

**Sociedad de ejidos forestales con fines comerciales:
Corporación Forestal Pino Real A.R.I.C.**

Cancún Quintana Roo

Pino Real es una verdadera sociedad entre tres ejidos

1. Ejido La Ciudad
2. Ejido San Pablo
3. Ejido Vencedores

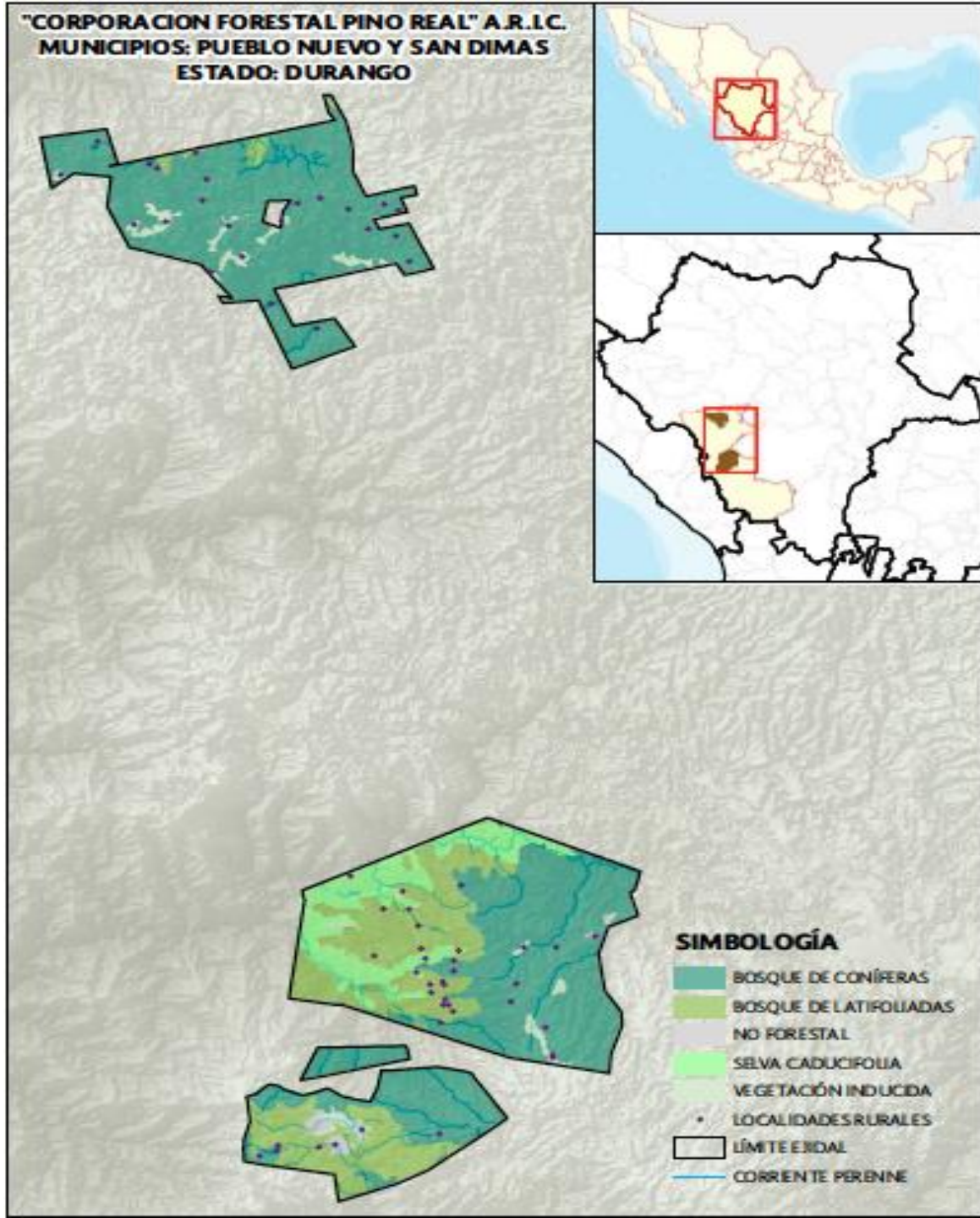
- Nace en **2012**
- Cuenta con **699 ejidatarios**
- **117 mil m³** volumen total árbol por año autorizado



Una Figura de gobernanza forestal innovadora

Se conformó la empresa
en una:

Asociatividad Rural de
Interés Colectivo ARIC



Manejamos nuestros bosques sustentablemente para producir



Molduras



Tarimas

Manejamos nuestros bosques sustentablemente para producir



Cercas



Leña tratada

Entre otros productos más

El modelo productivo implica conservación activa para producir

Actualizamos nuestro modelo de negocio y productivo

Aplicamos buenas prácticas para conservar la biodiversidad en el manejo forestal sustentable de nuestro bosque.

Conservar nuestros bosques nos permite continuar con nuestras actividades productivas:

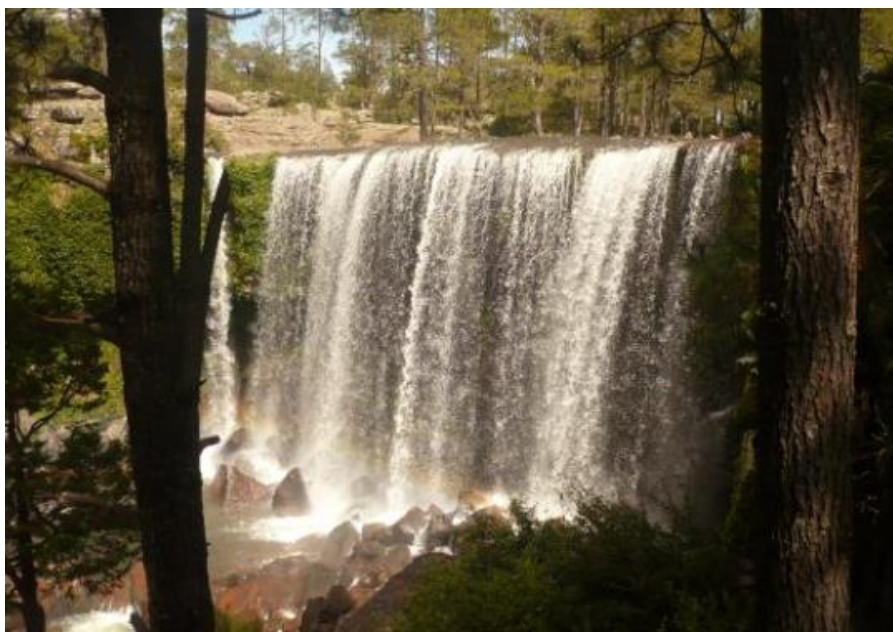
Zonas voluntarias de alto valor para la conservación

Zonas de producción



Cuidar la biodiversidad es un hábito certificado

- Contamos con una superficie forestal de **67,327 ha.**
- Certificación Internacional FSC de buen manejo forestal.
- Producción en **51,543** has y manejamos con fines de conservación 11,967 has, de las cuales 1,596 son consideradas con Alto Valor de Conservación con base al estándar FSC.
- Programas de manejo maderable con criterios de biodiversidad
- Estudios Regionales (1.2 millones de hectáreas) que nos sirven como base para las decisiones de manejo y monitoreo de nuestra flora y fauna.



Hábitat de biodiversidad en predios bajo aprovechamiento

- En la región se cuenta con 50 especies arbóreas, 224 especies arbustivas y 23 especies herbáceas, que constituyen ecosistemas de pino y encino.



Hábitat de biodiversidad en predios bajo aprovechamiento

- Además cuenta con 54 especies de aves, 27 de mamíferos y 12 de reptiles y anfibios.
- Contamos con 8 especies en protección especial.



Retos de la empresarialidad

- Algunos clientes reciben nuestros productos y tardan mucho en pagarnos o no nos pagan.
- Falta de líneas de crédito para capital de trabajo.
- No logramos abastecer a mercados ya identificados por falta de crecimiento en maquinaria y equipo.



Empresa certificada es garantía de buen manejo forestal

Nos sometimos a procesos de certificación por parte de Rainforest Alliance bajo el estándar de **Forest Stewardship Council FSC**.

Los **3 ejidos** cuentan con **certificación de buen manejo forestal internacional**

La empresa **Pino Real** cuenta con **certificación de cadena de custodia**.

- 90 % de la producción se exporta a Estados Unidos
- Se está incursionando en mercados europeos



Modelo incluyente de empresa

Contamos con una plantilla laboral de 80 personas de las cuales el 25% son mujeres



Logros y beneficios



Empleos generados 80 empleos.

Aumento en ingresos

En 2015 y con referencia a 2010, hubo un incremento en el reparto por derecho de monte por ejidatario de aproximadamente 64% en el ejido La Ciudad, en el ejido San Pablo de 36% y en el ejido Vencedores de 16%.



Nuevas alianzas

La Asociación Rural de Interés Colectivo es una figura legal que permite alianzas con otros ejidos, uniones de ejidos, sociedades de producción, que en el futuro puedan realizarse para consolidar nuestro proyecto.



Acceso a mejores mercados

La Corporación Forestal Pino Real, A.R.I.C., genera 35 millones de pesos anuales por ventas (2.9 millones de pesos mensuales). Es la primer Empresa Forestal Comunitaria que arma y vende tarimas en el mercado nacional y la única Empresa Forestal Comunitaria a nivel nacional que exporta a Estados Unidos productos con valor agregado moldura y bultos de leña.

Logros y beneficios

Mayor involucramiento de mujeres

De los nuevos empleos generados, el 25% son mujeres (19), que ocupan los puestos de: Directora (1), Gerente de Planta (1), Jefa de Calidad (1), Pintura (2), Recuperación (3), Secretaria (1) y Cerca para jardín (10).

Competitividad

A inicios de su constitución en 2012 se comercializaba un volumen anual de 100 mil pies tabla; actualmente se estima que se está comercializando un volumen de alrededor de 2 millones de pies tabla por año, lo que representa un crecimiento de 2,000% en un plazo de madurez menor a tres años.

De los nuevos
empleos generados,
el 23% son mujeres.



Siguientes pasos

- **CRECIMIENTO DE ALIANZAS REGIONALES.** Con la producción propia no se satisface toda la demanda que se tiene, por lo que planeamos invitar a otras empresas forestales comunitarias de la región.
- **NUEVOS PRODUCTOS.** Pino Real tiene programado generar nuevos productos como: Cerca redonda para jardín y tabletas o planks (para cocinar carne asada), con los cuales y con base en la demanda se estima que las ventas actuales incrementarán en un 40%.
- **NUEVOS MERCADOS.** Se pretende incursionar en los siguientes mercados de E.U.: Pennsylvania, Texas, Florida, Nuevo México y Michigan.



Siguientes pasos

- Mientras el interés de los clientes por los productos generados de manera sustentable siga aumentando, seguirá surgiendo nuevas empresas como Pino Real ARIC
- Seguiremos trabajando con el enfoque de **PRODUCIR CONSERVANDO** y conservar para producir.





Corporación Forestal Pino Real, ARIC

corporacionaric@outlook.com

+52 618 455-4811

¡ Muchas gracias !